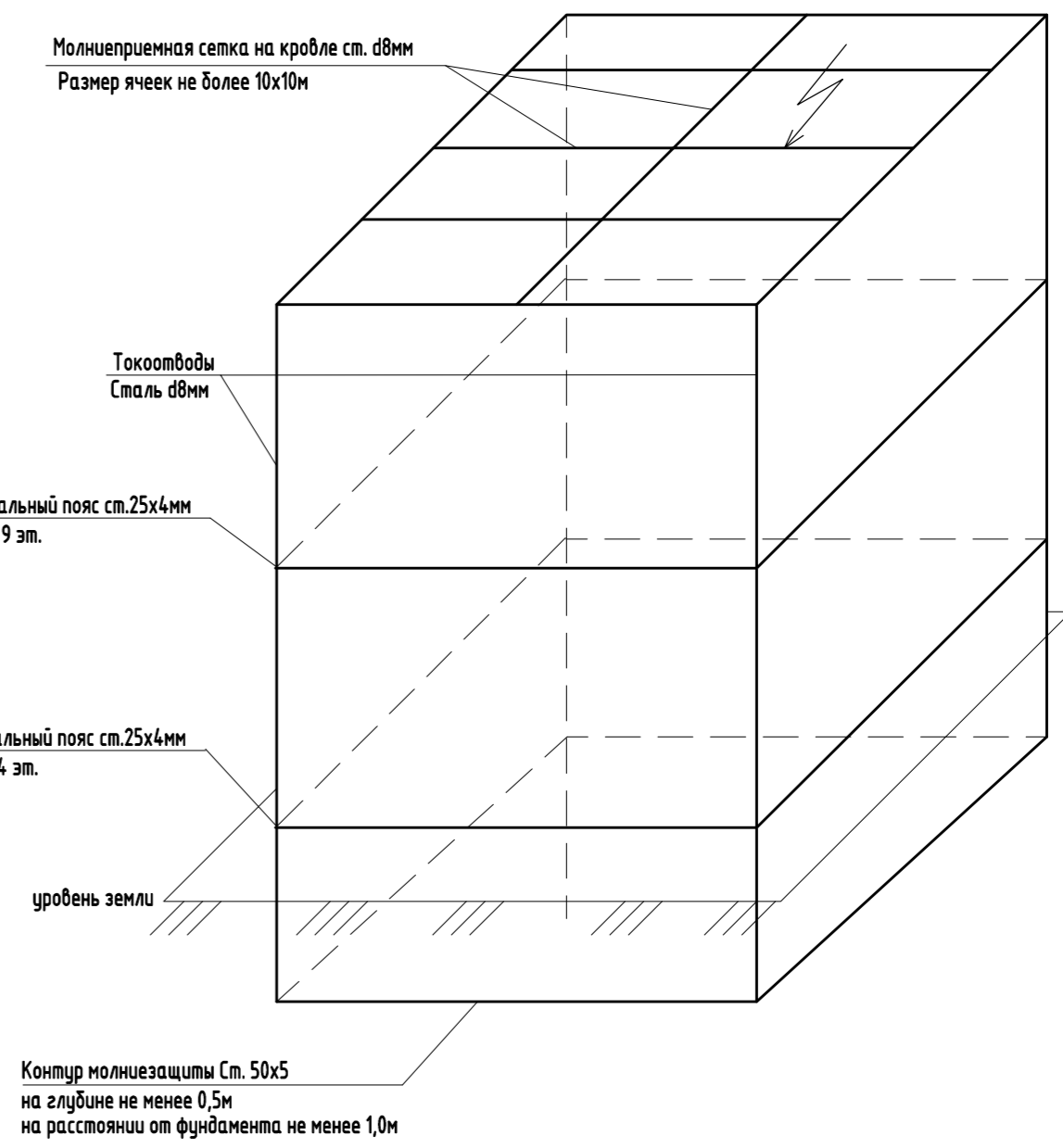
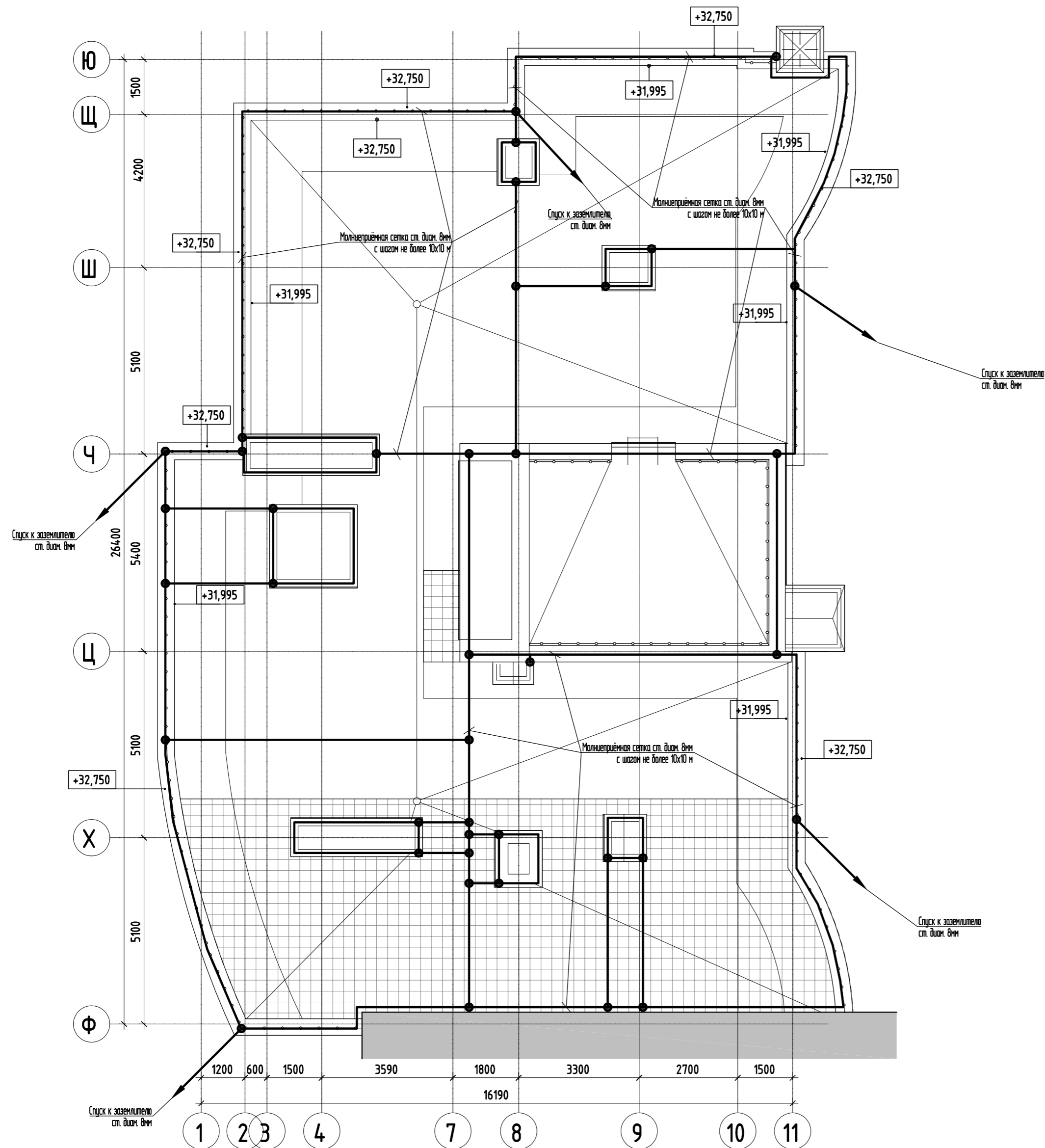
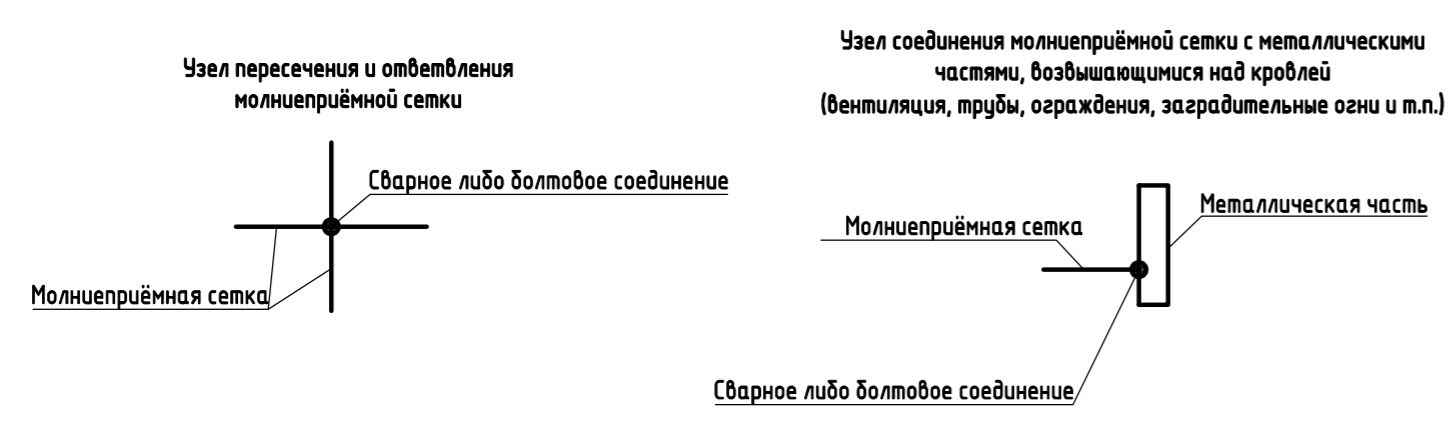


Схема системы молниезащиты

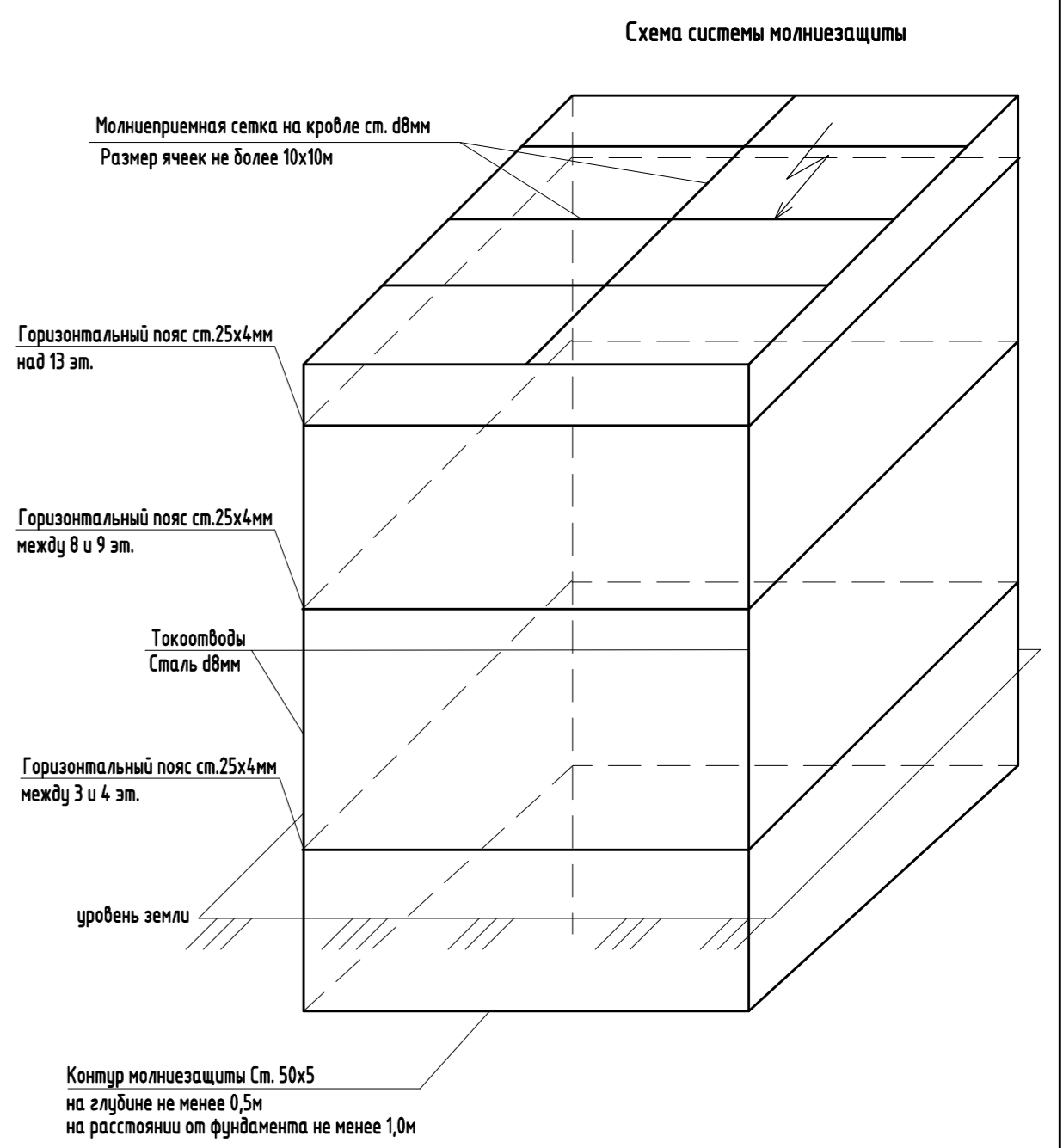
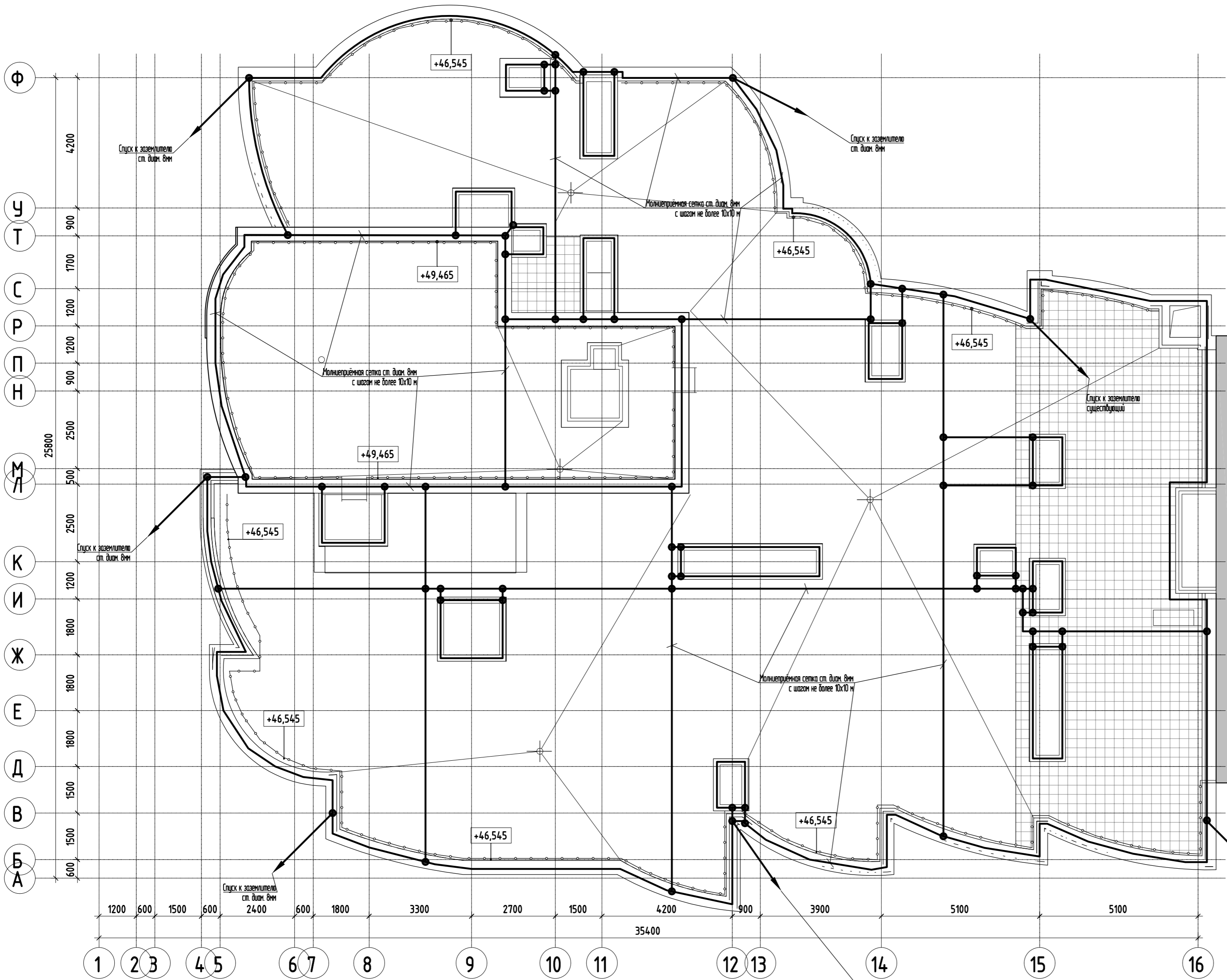


Поз.	Обозначение	Наименование	Кол.	Масса, ед/кг	Примечание
		Сталь круглая d8 оцинкованная	300м		Для кровли
		Сталь круглая d8	200м		Для опусков
		Сталь полосовая 25x4мм	200м		Для горизонтальных поясов

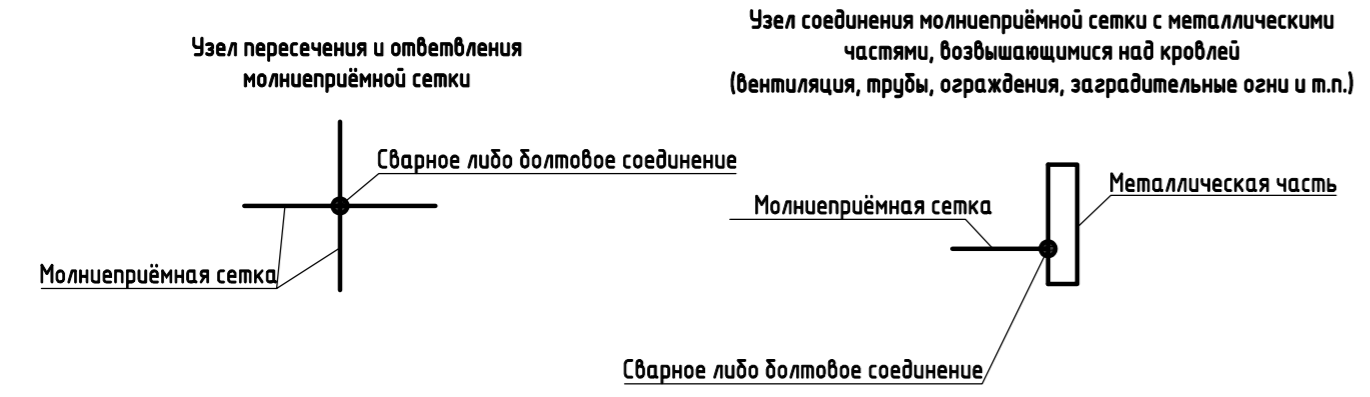
- Молниезащита объекта предусмотрена по 3 уровню (надёжность защиты от прямого удара молнии -0,9) в соответствии с рекомендациями СО-153.02.122-03.
- В качестве молниеприёмников предусматривается сетка на кровле жилого дома. Сетку выполнить из стальной проволоки диаметром 8мм. Сетка укладывается скрыто в стяжке.
- К сетке стальной горячеоцинкованной проволокой диаметром 8мм присоединить все металлические части, возвышающиеся над кровлей, детали инженерных систем здания и строительных конструкций (венткороба, трубы, ограждения и т.п.).
- На возвышающихся неметаллических элементах кровли (вентшахты) укладывается молниеприёмная сетка - скрыто в стяжке. Сетка на вентшахте соединяется с основной сеткой кровли не менее, чем двумя опусками, опуски выполняются скрыто под негорючим утеплителем.
- Все соединения выполнять сваркой с покрытием мест сварки антикоррозийным составом, либо болтовым соединением.
- В качестве молниеотводов проектируются опуски к заземлителю из стальной проволоки диаметром 8 мм. Опуски выполнить по возможности вблизи углов здания. Токоотводы объединяются горизонтальными поясами из стальной полосы 25x4мм. Опуски и горизонтальный пояс выполнить скрыто под наружной облицовкой/отделкой здания либо открыто на держателях.



						02-004.0001-ЭГ			
						9-, 13-, 17-этажный жилой дом со встроенными офисами и подземной автостоянкой по ул. Хомякова в г. Екатеринбург. Корректировка 4 (капитальный ремонт)			
Изм.	Кол.ч.	Лист	№ док.	Подпись	Дата	Секция А	Стадия	Лист	Листов
Разработал	Сеников			<i>[Signature]</i>	09.22		Р	1	
Проверил	Пономарев			<i>[Signature]</i>	09.22				
Н.контр.	Поляков			<i>[Signature]</i>	09.22	План кровли	ООО «Реком-про»		

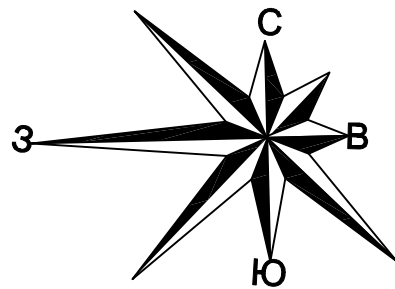


1. Молниезащита объекта предусмотрена по 3 уровню (надёжность защиты от прямого удара молнии -0,9) в соответствии с рекомендациями СО-153.02.122-03.
2. В качестве молниеприёмников предусматривается сетка на кровле жилого дома. Сетку выполнить из стальной проволоки диаметром 8мм. Сетка укладывается поверх кровельного пирога на держателях с шагом 1м.
3. К сетке стальной горячеоцинкованной проволокой диаметром 8мм присоединить все металлические части, возвышающиеся над кровлей, детали инженерных систем здания и строительных конструкций (венткороба, трубы, ограждения и т.п.).
4. На возвышающихся неметаллических элементах кровли (вентшахты) укладывается молниеприёмная сетка - открыто на держателях. Сетка на вентшахте соединяется с основной сеткой кровли не менее, чем двумя опусками, опуски выполняются открыто на держателях.
5. Все соединения выполнить сваркой с покрытием мест сварки антикоррозийным составом, либо болтовым соединением.
6. В качестве молниеотводов проектируются опуски к заземлителю из стальной проволоки диаметром 8 мм. Опуски выполнять по возможности вблизи узлов здания. Токоотводы объединяются горизонтальными поясами из стальной полосы 25х4мм. Опуски и горизонтальный пояс выполнить скрыто под наружной облицовкой/отделкой здания либо открыто на держателях.

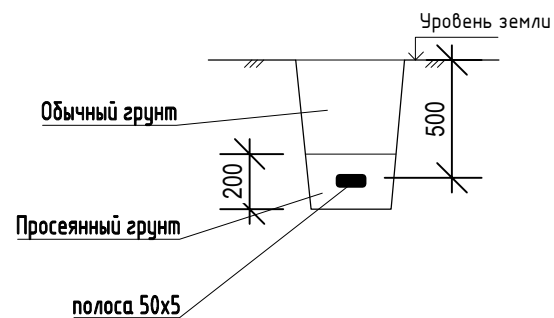
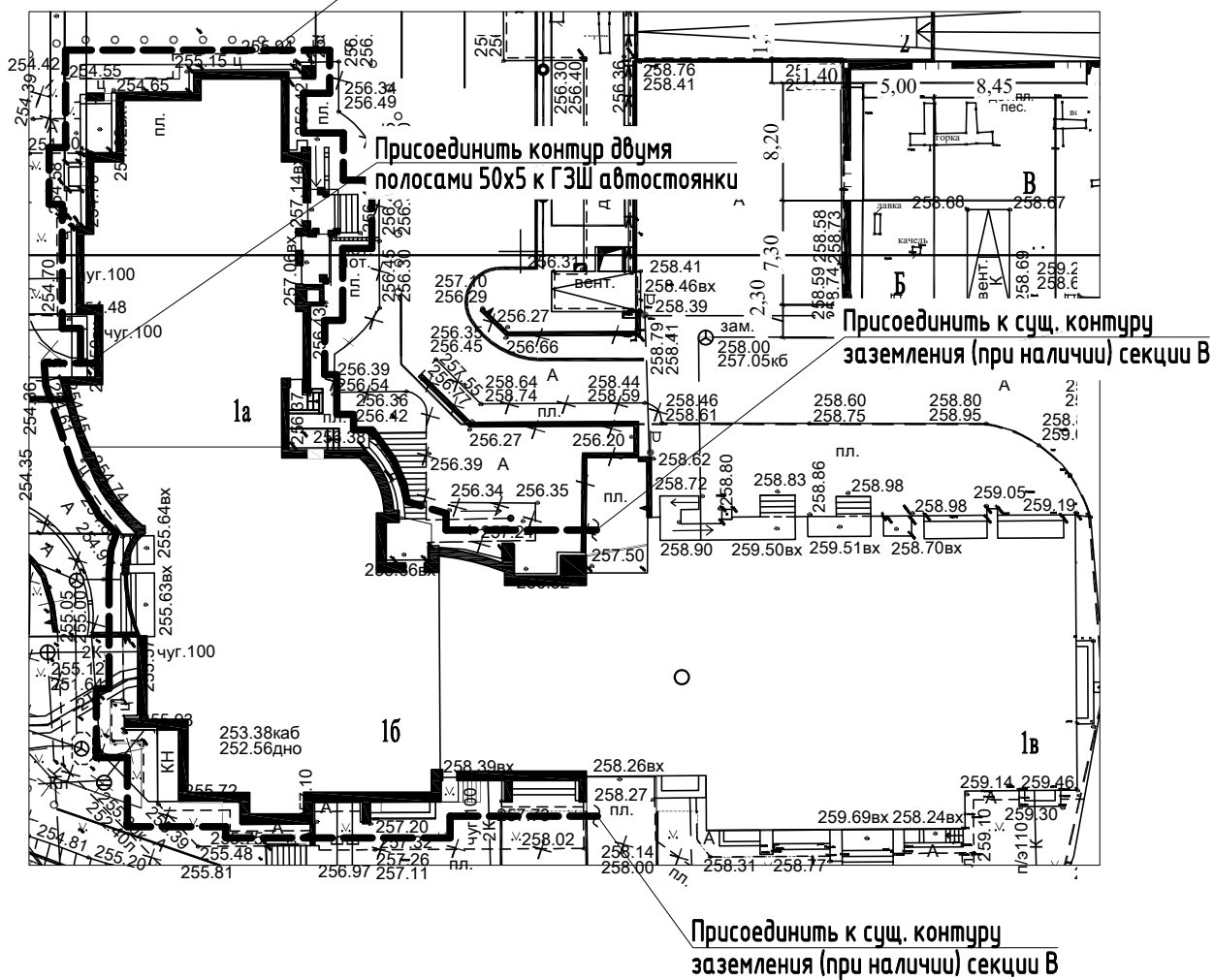


Поз.	Обозначение	Наименование	Кол.	Масса, ед/кг	Примечание
		Сталь круглая d8 оцинкованная	450м		Для кровли
		Сталь круглая d8	350м		Для опусков
		Сталь полосовая 25х4мм	330м		Для горизонтальных поясов

						02-004.0001-ЭГ			
						9-, 13-, 17-этажный жилой дом со встроенными офисами и подземной автостоянкой по ул. Хомякова в г. Екатеринбург.			
						Корректировка 4 (капитальный ремонт)			
Изм.	Кол.уч.	Лист	№ док.	Подпись	Дата	Секция Б	Стadia	Лист	Листов
Разработал	Сеников			<i>[Signature]</i>	09.22		Р	1	
Проверил	Пономарев			<i>[Signature]</i>	09.22				
Н.контр.	Поляков			<i>[Signature]</i>	09.22	План кровли			
						ООО «Реком-про»			



Наружный контур заземления
оцинкованная полоса 50x5
в траншее (Лобщ.=200м.) на гл. не менее 0,5м,
на расстоянии не менее 1,0м от фундамента



Основной объем работ

№	Наименование	Ед. изм.	Кол.
1	Рытье траншеи в грунте, гл=0,6 м, шир.=0,3 м (мех. способом)	м ³	36
2	Укладка полосовой стали 50x5мм в траншее	м	200
3	Засыпка траншеи просеянным грунтом	м ³	24
4	Обратная засыпка траншеи обычным грунтом	м ³	12

Поз.	Обозначение	Наименование	Кол.	Масса, ед/кг	Примечание
		Сталь полосовая 50x5мм оцинкованная	250м		С учётом присоединения к ГЗШ

						02.004.0001-ЭГ			
						9-, 13 -, 17- этажный жилой дом со встроенными офисами и подземной автостоянкой по ул. Хомякова в г. Екатеринбурге.			
						Корректировка 4 (капитальный ремонт)			
Изм.	Кол.уч.	Лист	№ док.	Подпись	Дата	Общekomплекcные работы	Стадия	Лист	Листов
Разработал	Сенников			<i>[Signature]</i>	12.22		Р	1	
Проверил	Пономарев			<i>[Signature]</i>	12.22				
Н.контр.	Поляков			<i>[Signature]</i>	12.22	План контура заземления	ООО «Реком-про»		

Согласовано

Взам. инв. №

Подпись и дата

Инв. № подл.